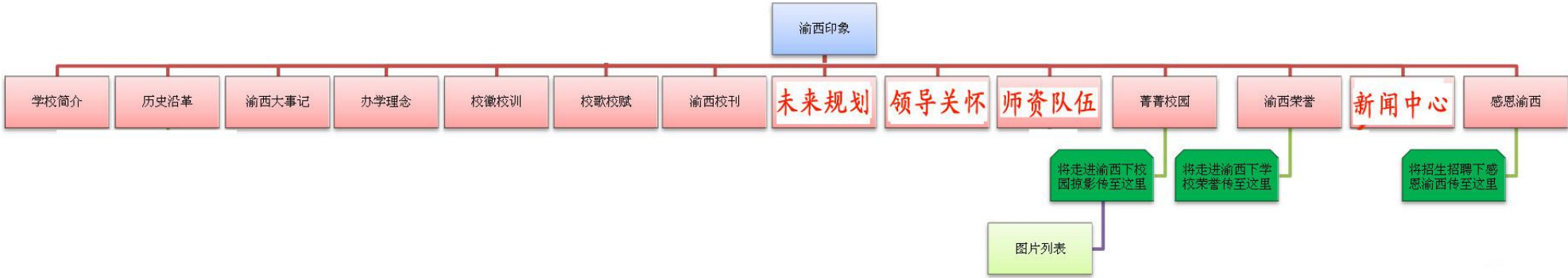
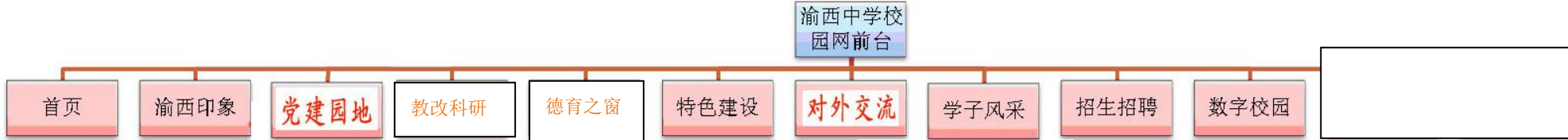
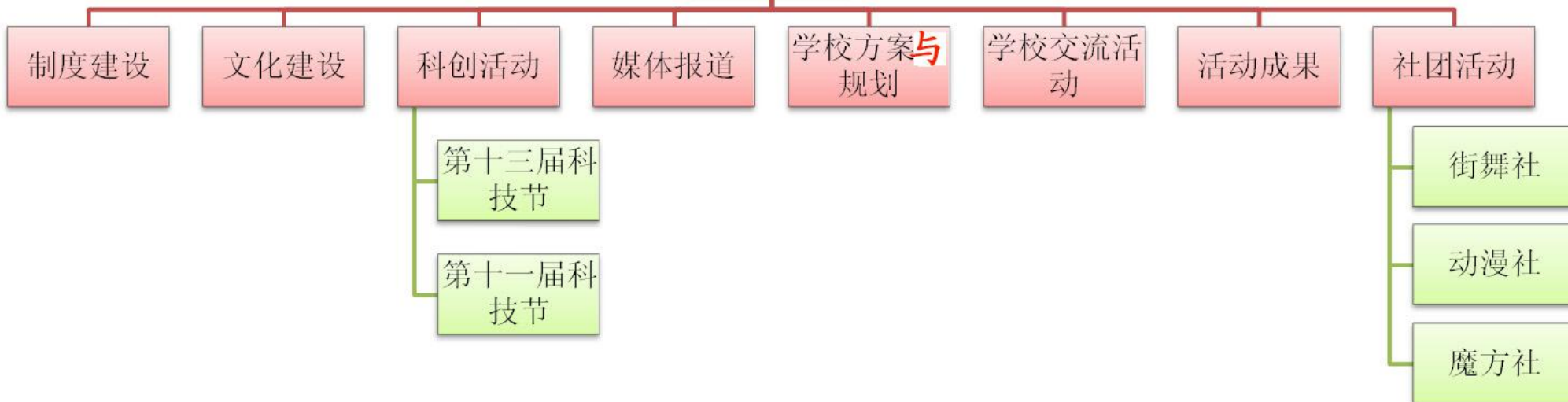
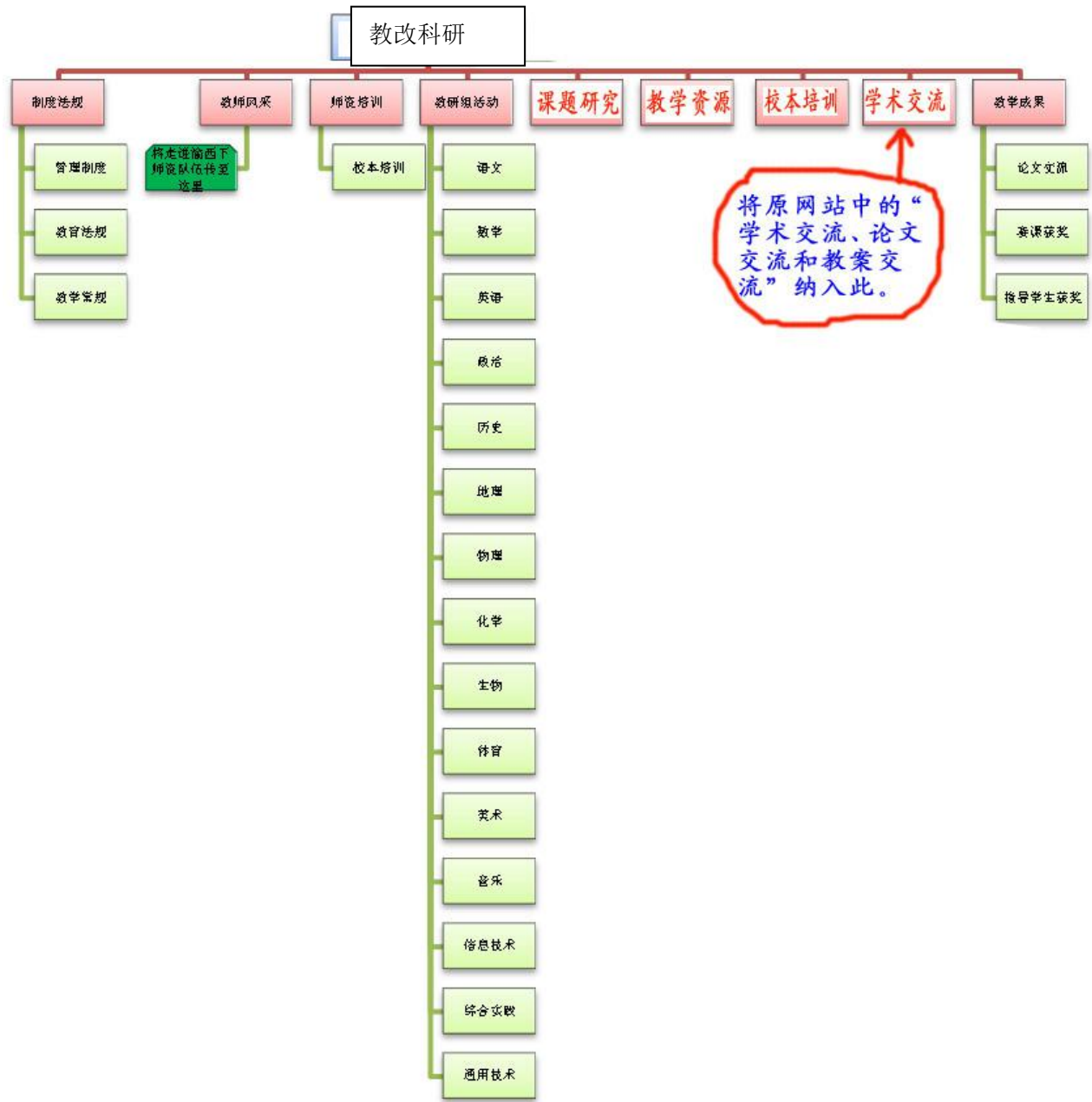


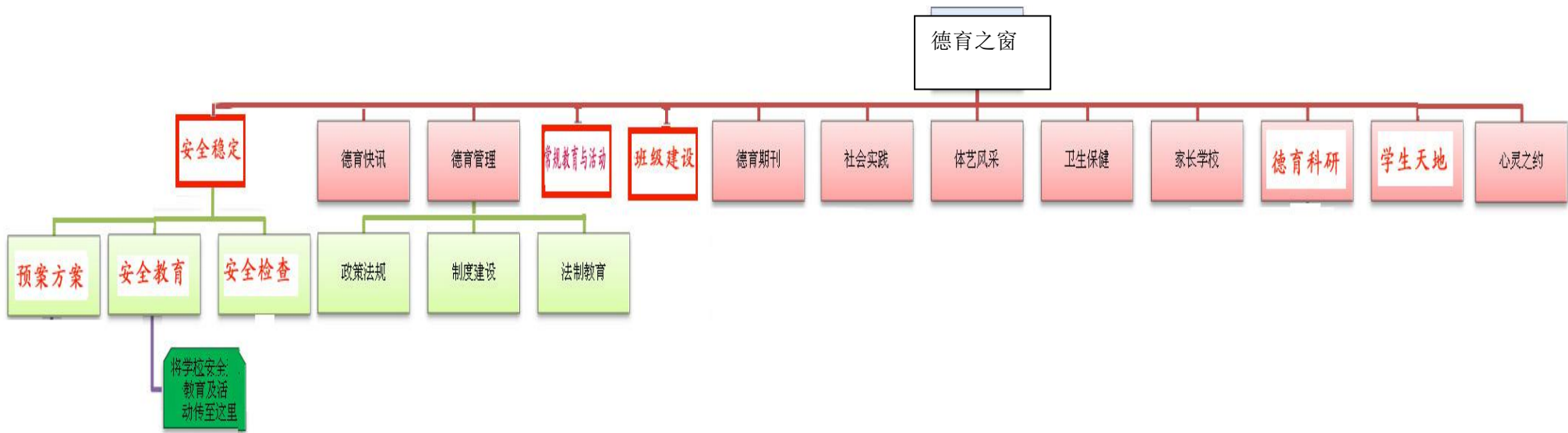
# 渝西中学网站栏目建设

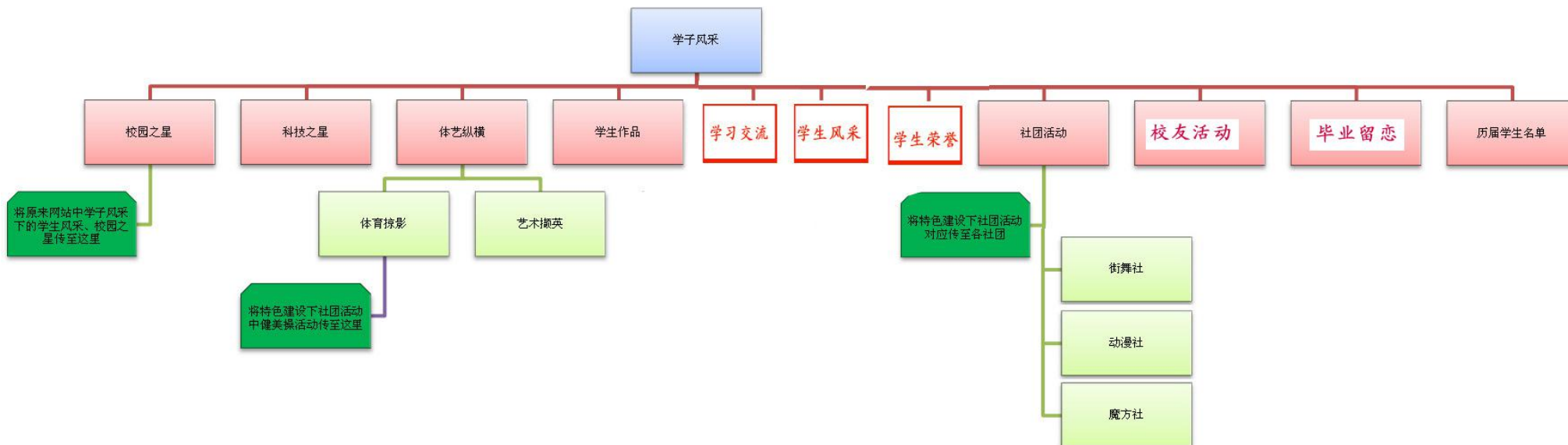


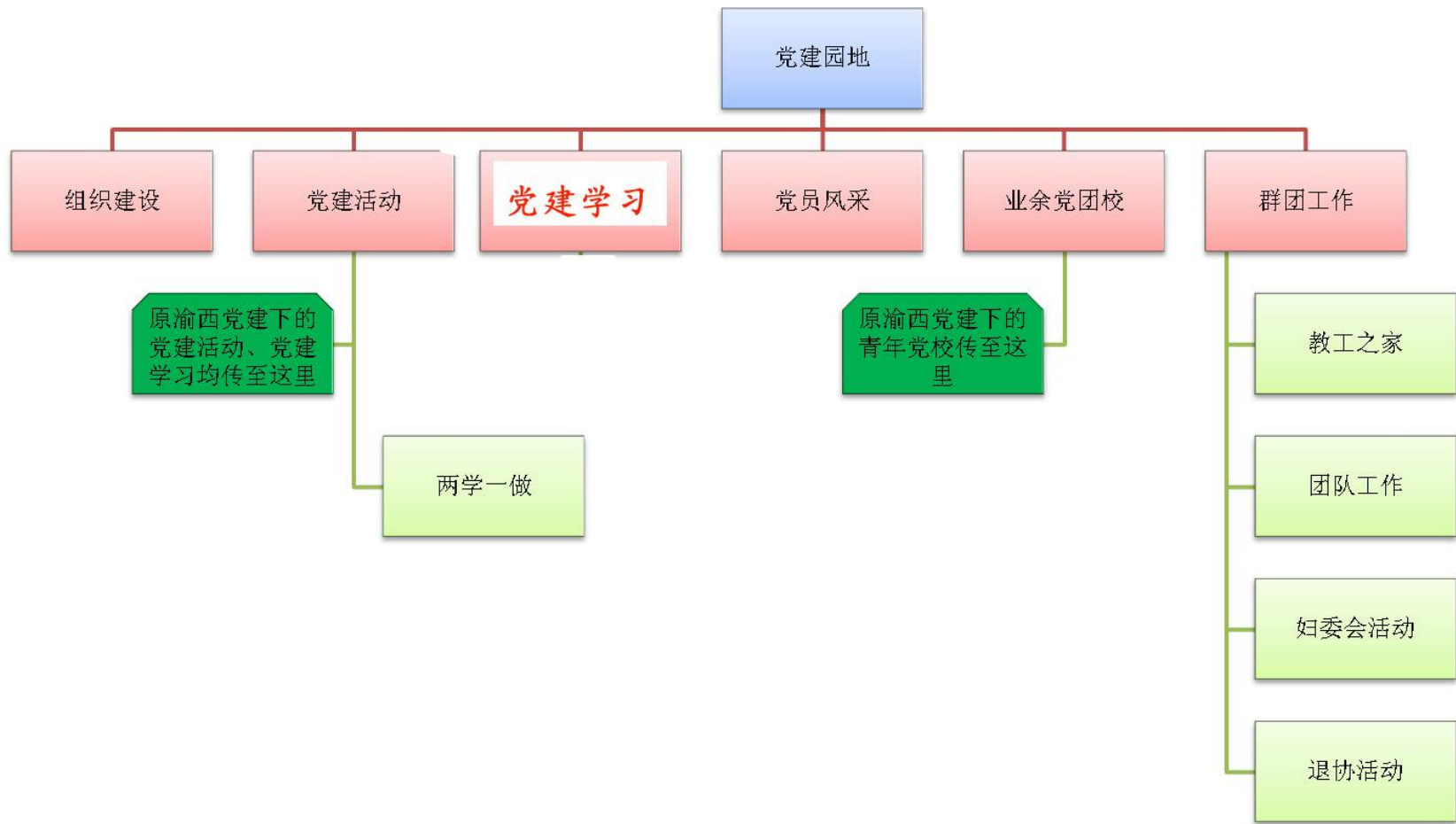
# 特色建设



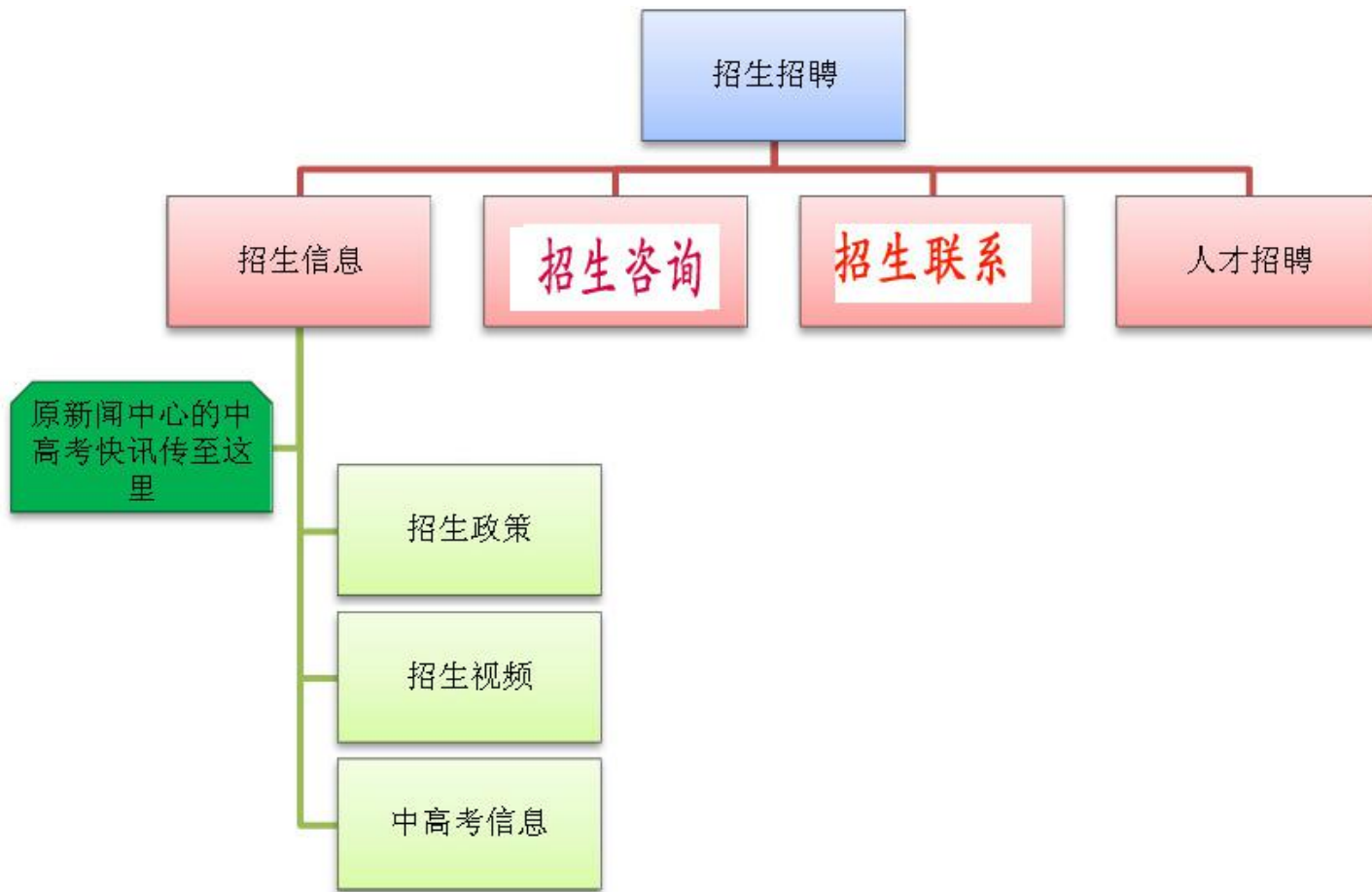




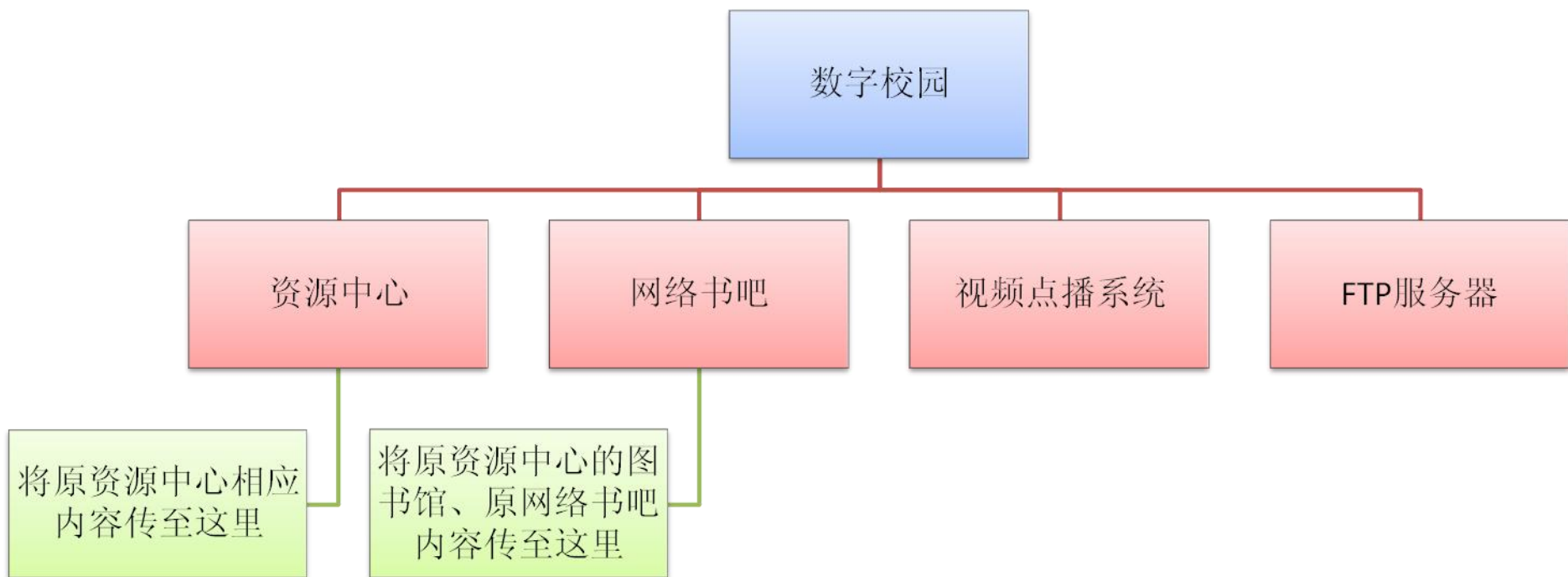




党建园地页面说明：党建园地的页面以红色主题为背景。



招考信息页面说明：招生信息的招生咨询板块中，网页浏览者可通过招生咨询向后台发送信息，该信息在发送成功后能通过邮件的信息再次转发给特定邮箱。该邮箱在后台中可更改。



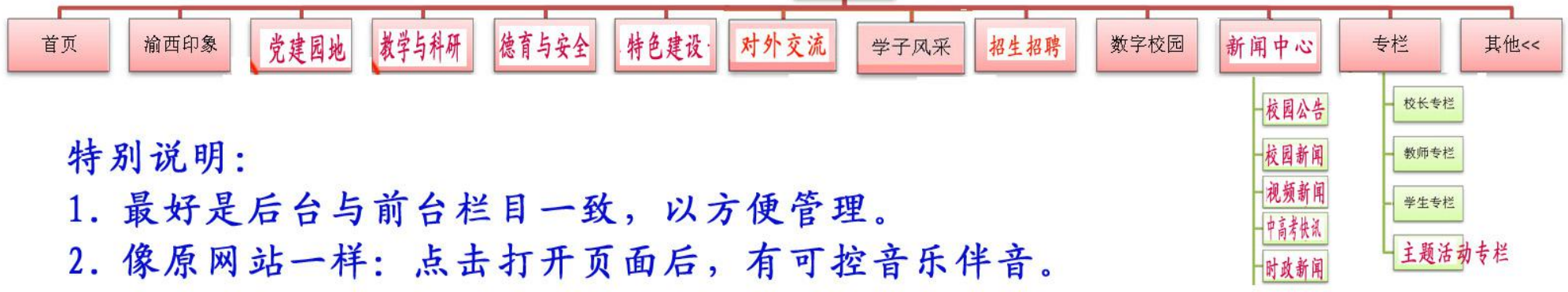
### 后台部分功能说明

1.学校后台栏目在前台栏目的基础上，增设新闻中心、专栏、综合管理、悬浮窗设置等栏目；



- 2.前台教师专栏内容可通过后台专栏自定义到前台呈现；
- 3.前台新闻中心内容，可通过后台新闻中心或其它栏目自定义到前台新闻中心显示；
- 4.管理员在后台能够加减子栏目，调节子栏目排列顺序；
- 5.管理员能够设置各个新闻对应的关键词，使得该新闻在百度、谷歌等浏览器上易于搜寻到；
- 6.后台能够对前台悬浮窗进行自由设置，例如，在后台改变在前台呈现的悬浮图片，使其指向管理员需要指向的链接处；
- 7.后台能否自由更改稿件上传时间：可否不采用系统时间，而由后台上传时自行确定；同理，访问量，是否也可自行确定；（最好是两者均能）
- 8.后台在上传新闻稿时，能够选择多种图文混排的方式，使其在前台页面显示方式多样；
- 9.添加站内搜索项，便于在前台网站能搜索某特点内容。（此项一定要能够搜索内文，搜索的“特点内容”自定义。）

渝西中学校  
园网后台



### 特别说明：

1. 最好是后台与前台栏目一致，以方便管理。
2. 像原网站一样：点击打开页面后，有可控音乐伴音。